

## Methodenblatt

Name:

Klasse / Kurs:

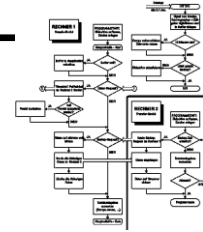
Fach:

Datum:

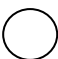

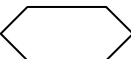
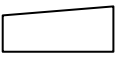
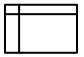
Version 3 – Ri2012-

Anzahl der Seiten: 2

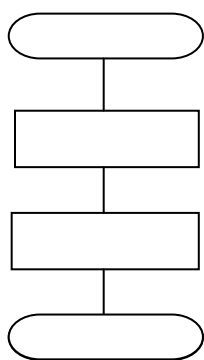
Methode: **Ablaufplan / Flussdiagramm**



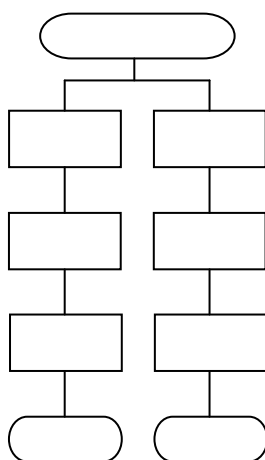
<b>Einsatz und Zweck der Methode</b>	<p>Mit dieser Methode lässt sich der Verlauf eines (Handlungs)prozesses inklusive möglicher Variationen logisch darstellen.</p> <p>Sie eignet sich insbesondere, um Handlungs- bzw. Ablaufprozesse zu planen bzw. zu erklären. So können Problemlösungen organisiert und Abläufe visualisiert werden. Der funktionale Zusammenhang bzw. der zeitliche Ablauf von Prozessen wird dargestellt.</p>												
<b>Handlungsphasen</b>	<p>Planen, Entscheiden, Ausführen, Kontrollieren</p>												
<b>Verlauf</b>	<ul style="list-style-type: none"> <li>▶ Die Arbeitsschritte werden gesammelt.</li> <li>▶ Die Arbeitsschritte werden systematisch in einem Ablauf festgelegt. Lösungsalternativen (Ja-Nein-Weichen) können eingebaut werden. Dabei bedient man sich i.d.R. festgelegter Symbole, die mit Linien (Pfeilen) verbunden und beschriftet werden. Diese Linien (Pfeile) werden gerade (senkrecht und waagrecht) geführt.</li> <li>▶ Die Realisierbarkeit wird überprüft.</li> <li>▶ Die gewählte Lösungsvariante wird kontrolliert und evtl. mit anderen Lösungsvarianten verglichen.</li> </ul>												
<b>Materialien</b>	<ul style="list-style-type: none"> <li>▶ PC-Programme WORD, Excel, PowerPoint</li> <li>▶ Spezial-PC-Programm z.B. Flow Charter, Visio, Smart Draw, yED, PAP-Designer</li> <li>▶ PC-Programm PinKing</li> </ul>												
<b>Anwendungsbeispiele</b>	<ul style="list-style-type: none"> <li>▶ Ablauf eines Kaufentscheidungsprozess</li> <li>▶ konjunkturelle Abläufe</li> <li>▶ Ernährungsberatung</li> <li>▶ Prozess einer Tarifverhandlung</li> </ul>												
<b>wichtige Symbole und ihre Bedeutung</b>	<table border="0"> <tr> <td data-bbox="555 1514 687 1570"></td> <td data-bbox="730 1503 1409 1592">Prozess – Das Symbol steht für jede Aktivität bzw. Verarbeitung. Bsp.: Kauf eines Gerätes, Annahme eines Kundenauftrags, Erlass eines Gesetzes</td> </tr> <tr> <td data-bbox="555 1592 687 1648"></td> <td data-bbox="730 1603 1409 1693">alternativer Prozess – Das Symbol steht für eine andere (alternative) Aktivität, z.B. eine externe statt einer innerbetrieblichen.</td> </tr> <tr> <td data-bbox="555 1693 687 1816"></td> <td data-bbox="730 1704 1409 1794">Verzweigung – An dieser Stelle wird eine Entscheidung erforderlich. Häufig kommen zwei Flusslinien aus dem Symbol – ja/nein oder wahr/falsch.</td> </tr> <tr> <td data-bbox="555 1816 687 1939"></td> <td data-bbox="730 1827 1409 1951">Datenein- und Datenausgabesymbol – wird für Informationen verwendet, die in einen Prozess ein- bzw. ausgehen. Bsp.: Ausgang = Berichte, Produkte; Eingang = Anfrage an ein Amt, Auftrag an ein Unternehmen</td> </tr> <tr> <td data-bbox="555 1939 687 2018"></td> <td data-bbox="730 1951 1409 2018">Dokument – eine Aktivität wird dokumentiert, d.h. in einem Dokument (Schriftstück, Datei) festgehalten.</td> </tr> <tr> <td data-bbox="555 2018 687 2083"></td> <td data-bbox="730 2029 1409 2083">Grenzstelle- Dieses Symbol kennzeichnet den Beginn bzw. das Ende eines Prozesses (START oder ENDE).</td> </tr> </table>		Prozess – Das Symbol steht für jede Aktivität bzw. Verarbeitung. Bsp.: Kauf eines Gerätes, Annahme eines Kundenauftrags, Erlass eines Gesetzes		alternativer Prozess – Das Symbol steht für eine andere (alternative) Aktivität, z.B. eine externe statt einer innerbetrieblichen.		Verzweigung – An dieser Stelle wird eine Entscheidung erforderlich. Häufig kommen zwei Flusslinien aus dem Symbol – ja/nein oder wahr/falsch.		Datenein- und Datenausgabesymbol – wird für Informationen verwendet, die in einen Prozess ein- bzw. ausgehen. Bsp.: Ausgang = Berichte, Produkte; Eingang = Anfrage an ein Amt, Auftrag an ein Unternehmen		Dokument – eine Aktivität wird dokumentiert, d.h. in einem Dokument (Schriftstück, Datei) festgehalten.		Grenzstelle- Dieses Symbol kennzeichnet den Beginn bzw. das Ende eines Prozesses (START oder ENDE).
	Prozess – Das Symbol steht für jede Aktivität bzw. Verarbeitung. Bsp.: Kauf eines Gerätes, Annahme eines Kundenauftrags, Erlass eines Gesetzes												
	alternativer Prozess – Das Symbol steht für eine andere (alternative) Aktivität, z.B. eine externe statt einer innerbetrieblichen.												
	Verzweigung – An dieser Stelle wird eine Entscheidung erforderlich. Häufig kommen zwei Flusslinien aus dem Symbol – ja/nein oder wahr/falsch.												
	Datenein- und Datenausgabesymbol – wird für Informationen verwendet, die in einen Prozess ein- bzw. ausgehen. Bsp.: Ausgang = Berichte, Produkte; Eingang = Anfrage an ein Amt, Auftrag an ein Unternehmen												
	Dokument – eine Aktivität wird dokumentiert, d.h. in einem Dokument (Schriftstück, Datei) festgehalten.												
	Grenzstelle- Dieses Symbol kennzeichnet den Beginn bzw. das Ende eines Prozesses (START oder ENDE).												

		Verbindungsstelle – Das Symbol verbindet mit einem anderen Punkt im Ablaufplan ohne eine Linie zu verwenden. Eine Verbindungsstelle gibt z.B. an, an welcher Stelle auf einer anderen Seite des Flussdiagramms der Prozess weitergeführt wird.
		mehrere Dokumente
		Vorbereitung
		manuelle Eingabe
		Zentralspeicher

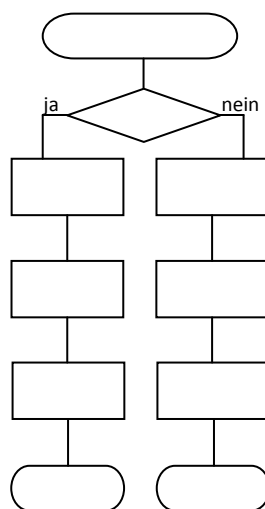
Mögliche Darstellungsvarianten:



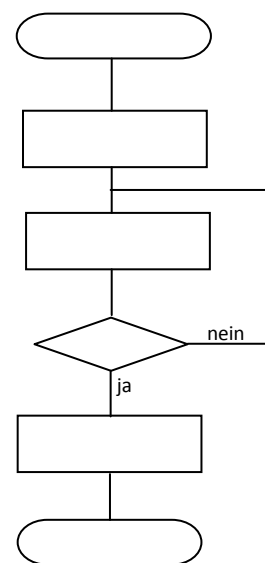
einfacher Kettenverlauf



Kettenverlauf mit einer UND-Verzweigung

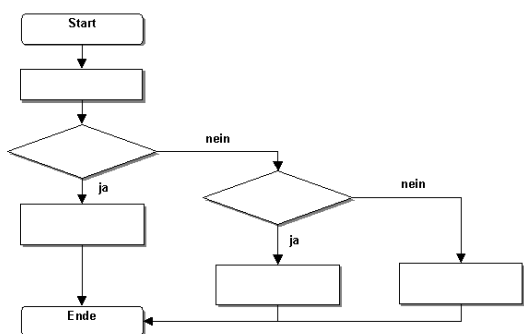


Kettenverlauf mit einer ODER-Verzweigung



Kettenverlauf mit Rücksprungvariante

**Beispiel 1**



**Beispiel 2**

